

Francesca Scotti

Atlas de islas de Japón

Ilustraciones de Uragami Kazuhisa

APUESTA DE TEMPORADA

Este volumen nos transmite **la esencia de un país archipiélago** compuesto por islas que encierran **historias llenas de belleza** y misterio.

Dice el mito que Japón nació por voluntad divina de una lanza sumergida en el océano: los terrones de sal que gotearon de su punta al ser extraída formaron la primera isla. Son fragmentos que mantienen su individualidad al mismo tiempo que forman parte de un todo más complejo. El recorrido de este atlas, que va desde la nevada Hokkaido hasta la tropical Okinawa, está hecho de verdad y narración: las islas son verdaderas —historia, naturaleza, geografía, cultura—, su exploración es narrativa.

福江島



孀婦岩



竹島



田代島

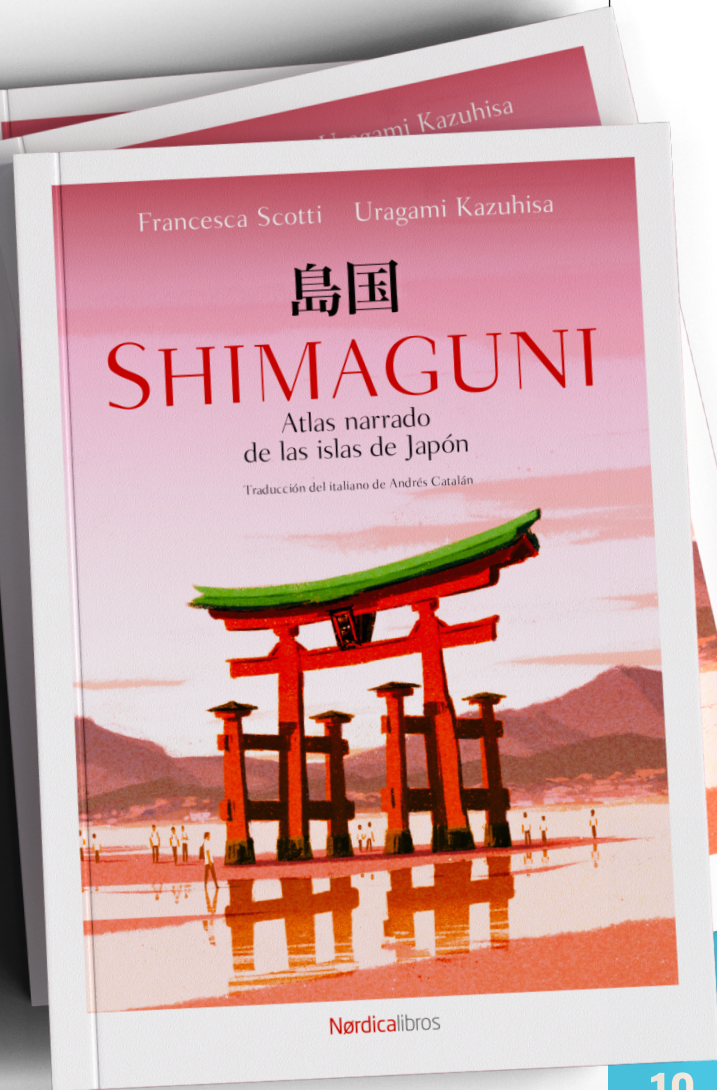


Francesca Scotti

(Milán)

Nació en Milán y desde 2011 divide su tiempo entre Italia y Japón. Licenciada en el Conservatorio y en Derecho, ha publicado relatos y reportajes en diversas revistas italianas y

extranjerías. Imparte talleres de escritura creativa, cursos de formación para docentes, bibliotecarios y operadores culturales, y ha desarrollado diversos proyectos para festivales literarios.



Traducción: Andrés Catalán
Ilustraciones: Uragami Kazuhisa
Páginas: 160 • Cartoné
Precio: 26,95 euros
ISBN: 979-13-87563-78-3



9 791387 563783



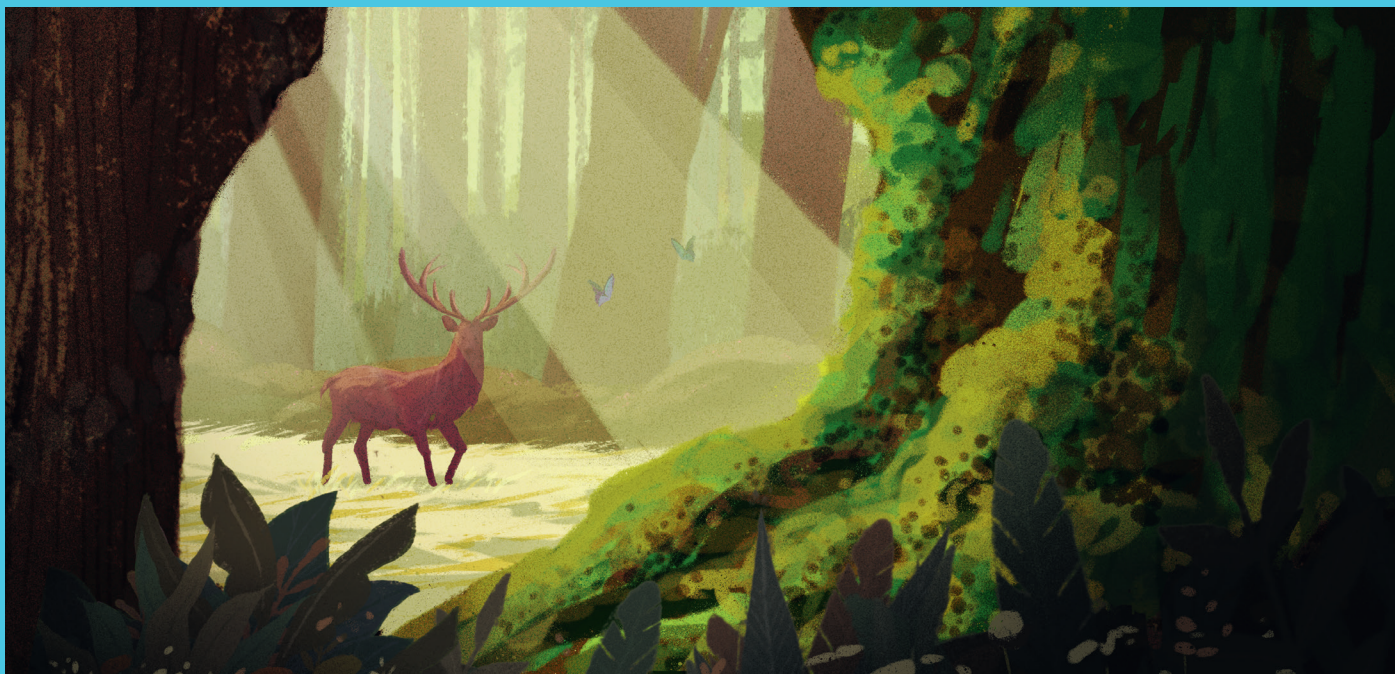
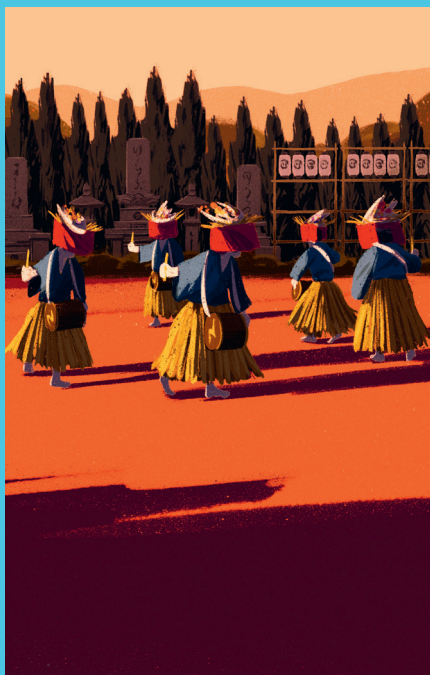
«*Shimaguni* es un Atlas poético que permite vivir Japón, un “país archipiélago” (en japonés “shimaguni”), en sus detalles, lejos de las metrópolis y de los puntos de vista mediáticos comunes. La pluma de Francesca Scotti, en su atlas “hecho de tierra y mar”, acompaña al lector en una exploración maravillosa e inédita para descubrir el archipiélago del Sol Naciente».

Carlos Tortarolo,
Satisfaction

NOVIEMBRE EN LIBRERÍAS

NÓRDICA LIBROS





**ESTA HISTORIA NOS DEVUELVE LA
ESENCIA DE UN PAÍS ARCHIPIÉLAGO
COMPUESTO POR ISLAS GRANDES
Y PEQUEÑAS, POPULOSAS Y
DESHABITADAS.**